



# CARY

---

SWISS



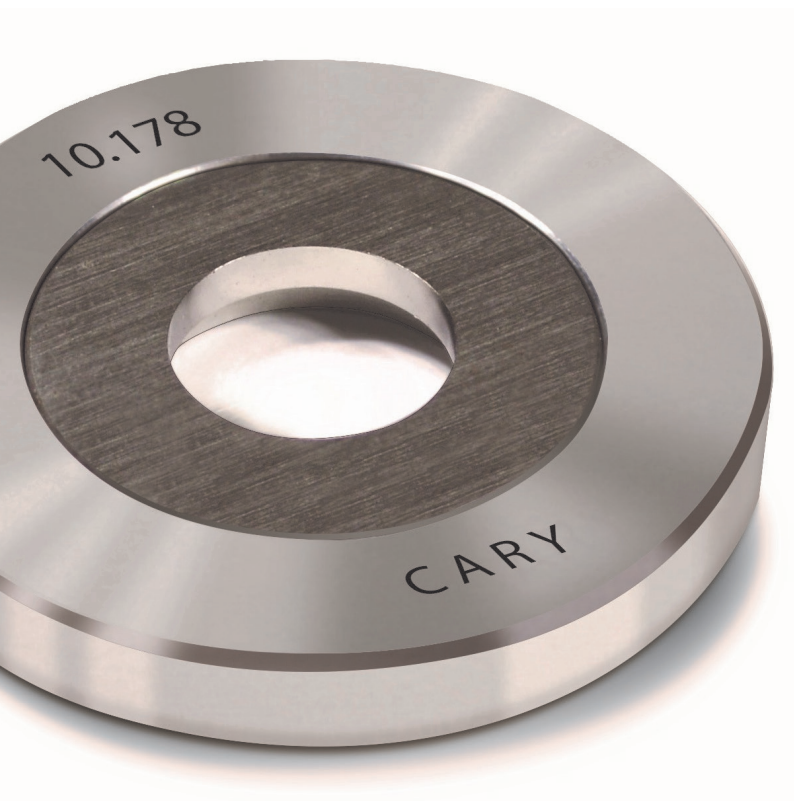
## JAUGES TAMPONS

La méthode la plus pratique et la plus rapide pour contrôler des alésages de faible diamètre.

## JAUGES BAGUES

Pour le contrôle de pièces cylindriques telles que : pivots, axes, roues, etc.

## LA PRÉCISION ABSOLUE



## JAUGES TAMPONS CARY TDH et TLH/TTLH ø 0.04 à 0.3mm



Type TDH



Type TLH/TTLH

La jauge tampon TDH se compose d'un « pivot » (cylindre de mesure), fixé dans un manche en aluminium de 9mm de longueur; compte tenu de sa petite dimension, il est nécessaire d'utiliser des brucelles pour sa manutention.

Le type TLH est identique au type TDH mais avec un manche d'une longueur de 30mm pour manipuler les jauges sans l'intermédiaire de brucelles. Ce type est aussi disponible avec tolérances (tampon double).

Qualité	Standard			Étalon	
Précision [1µm = 0.001mm]	+/- 0.4µm			+/- 0.15µm	
Gravure [unité]	[mm]*			[mm]*	
Diamètre nominal [mm]	0.05 à 0.1	0.1 à 0.15	0.15 à 0.2	0.2 à 0.25	0.25 à 0.3
Longueur jaugeante (longueur du pivot)	0.8mm	1mm	1.2mm	1.4mm	1.6mm
Matières	acier		métal dur		acier
Couleur des manches	● bleu	● noir		● jaune	● rouge

(\*): par exemple: 094 = 0.094mm

## JAUGES TAMPONS CARY ACIER TXH/TTXH ø 0.3 à 10mm

## JAUGES TAMPONS CARY CARBURE DE TUNGSTÈNE (métal dur) TCH/TTCH ø 0.3 à 6mm

Jauges simples (à 1 tampon)

Jauges à tolérances (à 2 tampons)



Type TXH-Standard



Type TTXH-Étalon

Utilisation: la méthode la plus pratique et la plus rapide de contrôle d'un trou de faible diamètre consiste à utiliser une jauge tampon. Ces jauges tampons s'emploient également pour l'étalonnage d'instruments de mesure tels que micro-mètres, comparateurs, etc.



Type TCH-Standard

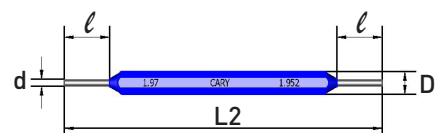
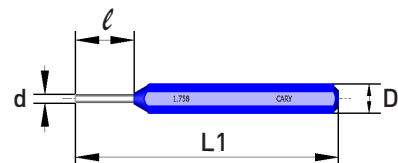


Type TCH-Étalon

Qualité	Standard	Étalon
Précision: ø 0.3 à 3mm	+/- 0.4µm	+/- 0.25µm
ø 3 à 10mm	+/- 0.5µm	+/- 0.3µm

### DIMENSIONS DES JAUGES TAMPONS [mm]

ø d de	jusqu'à	L1	L2	D	ℓ	Coffrets 50 jauges
0.3	0.5	38	41	3.5	3	PTXK
0.5	1	39	43	3.5	4	PTXK
1	1.5	40	45	3.5	5	PTXK
1.5	2	46	52	5	6	MTXK
2	2.5	47	54	5	7	MTXK
2.5	3	48	56	5	8	MTXK
3	3.5	49	58	5	9	MTXK
3.5	4	60	70	8	10	GTXK
4	5	61	72	8	11	GTXK
5	10	62	74	8	12	GTXK



## PIGES POUR MESURE DE FILETAGE jauges PNH

**Exécution**  
trepée, rectifiée, rodée

**Longueur utile**  
de 0.08 à 0.15mm : 20mm  
de 0.15 à 6.35mm : 32mm



Type PNH

**Unité**  
métriques ou en pouces

### Coffrets standards

contenu: 21 jeux à 3 piges des  $\varnothing$  suivants:  
0.17 – 0.195 – 0.22 – 0.25 – 0.29 – 0.335 – 0.39 – 0.455 – 0.53 – 0.62 –  
0.725 – 0.895 – 1.1 – 1.35 – 1.65 – 2.05 – 2.55 – 3.2 – 4 – 5.05 – 6.35mm

	Précision $\varnothing$	Précision
<b>Standard</b>	de 0.08 à 10mm	+/- 0.8 $\mu$ m
<b>Étalon</b>	de 0.1 à 6mm	+/- 0.3 $\mu$ m
	de 6 à 10mm	+/- 0.5 $\mu$ m

## JAUGES BAGUES CARY BCH, BAH et BOM

Utilisation: contrôle de pièces cylindriques telles que pivots, axes, roues, etc. Le contrôle au moyen de jauges bagues permet de déterminer le diamètre « circonscrit », ce qui est particulièrement important dans le cas de pièces présentant des défauts de forme géométrique.

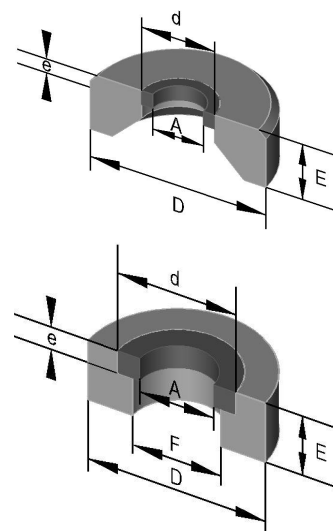


Références	BCH	BAH	BOM
Matière	carbure de tung.	acier	acier ou carbure de tung.
Couleur de l'entourage	● noir	● aluminium bleu	● gris
Diamètre $\varnothing$ [mm]	0.05 à 5	0.151 à 5	5 à 29.99
Précision: $\varnothing$ 0.06 à 3mm	+/- 0.6 $\mu$ m		
Précision: $\varnothing$ 0.15 à 3mm		+/- 0.6 $\mu$ m	
Précision: $\varnothing$ 3 à 5mm	+/- 0.75 $\mu$ m	+/- 0.75 $\mu$ m	
Précision: $\varnothing$ 5 à 10mm			+/- 1.25 $\mu$ m
Précision: $\varnothing$ 10 à 18mm			+/- 1.5 $\mu$ m
Précision: $\varnothing$ 18 à 29.99mm			+/- 2 $\mu$ m

### DIMENSIONS DES JAUGES BAGUES [mm]

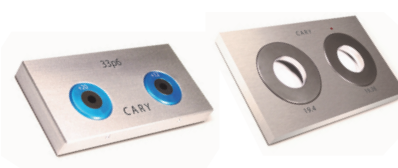
$\varnothing A$ de	jusqu'à	Bague				Entourage	
		BCH	BAH	BCH	BAH	D = $\varnothing$ ext.	E = haut.
0.06	0.509	1.8	1.4	0.5	0.35	8	2.5
0.510	0.759	1.8	1.8	0.5	0.5	8	2.5
0.760	1.259	2.4	2.4	0.75	0.75	8	2.5
1.260	1.509	3	3	0.9	0.9	8	2.5
1.510	2.509	5	5	1.5	1.5	12	4
2.510	4.009	8	8	2.4	2.4	16	5.5
4.010	5.000	10	10	3.0	3.0	20	7.0

$\varnothing A$ de	jusqu'à	BCH & BAH		D = $\varnothing$ ext.	E = haut.	F
		d = $\varnothing$ ext.	e = haut.			
5.001	9.999	18	2	30	4	10.5
10.000	13.999	24	2.5	38	5	15
14.000	17.999	30	3	46	6	19
18.000	23.999	38	3.5	56	8	25
24.000	30.000	46	4	68	8	25



### Jauges bagues à tolérances

Les jauges bagues BCH et BAH ainsi que BOMm et BOMa peuvent être montées par paire sur des plaques formant ainsi des jauges à tolérances.



### Caractéristiques

Les jauges bagues BCH et BAH sont chassées dans un entourage en avional; elles sont ainsi plus maniables et mieux protégées.

Types	BIMH	BBOM
Diamètre $\varnothing$ [mm]	0.06 à 5mm	5 à 29.99mm
Équipement	BIMHm: 2 jauges en carbure (BCH) BIMHa: 2 jauges en acier (BAH)	BBOMm: 2 jauges en carbure de tungstène (BOMm) BBOMa: 2 jauges en acier (BOMa)

## PROGRAMME DE VENTE CARY

- cales étalons
- jauges et bagues étalons
- bancs horizontaux
- statifs verticaux
- statifs de haute précision
- système de mesure pour alésages
- capteurs métrologiques de longueurs
- coffrets d'affichages
- systèmes statiques
- applications spéciales



...et toujours à disposition notre service-conseil pour une utilisation, un contrôle et un entretien optimal.



Fabrication au Locle depuis 1920.



## LA BONNE DÉCISION AU BON MOMENT

Nous vous accompagnons dans vos projets les plus complexes et nous vous offrons notre expertise technique et métrologique, l'engagement de nos équipes, une proximité et un accompagnement dans la durée ainsi qu'une qualité de service améliorée en continu.

CARY SA  
Rue de France 55  
CH- 2400 Le Locle

tel. +41 32 930 74 30  
fax. + 41 32 930 74 36

sales@cary.swiss  
www.cary.swiss